

SWAT Soil & Water Assessment Tool

Fase II Capacitación de SWAT:

Aplicación de SWAT en la región de Arequipa

El equipo de Gestión Sostenible de Cuencas del Instituto Nexus de Arequipa presenta la Fase II de la capacitación de SWAT, que será un taller presencial en la UNSA en Arequipa. Los temas incluirán una extensión del módulo final del curso en línea, que incluye la recolección y preparación de datos de entrada, integración de reservorios, desviación de agua, y calibración de modelos.

el 23 de marzo de 2019, 9 - 4
y el 24 de marzo de 2019, 1- 5

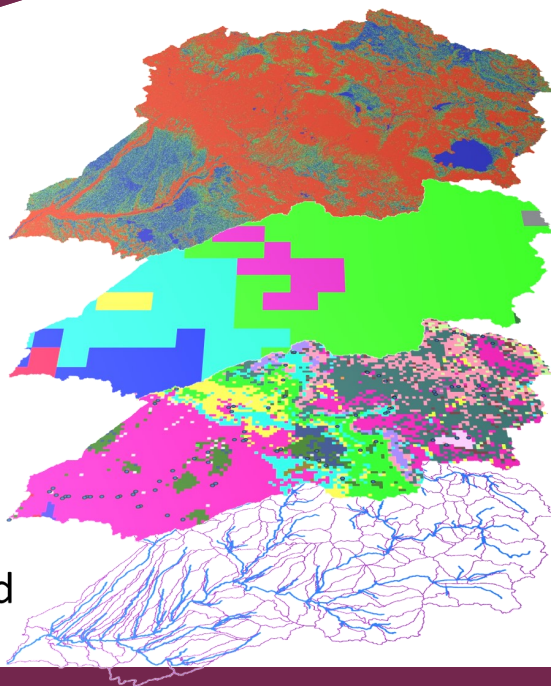
¡Otro curso!

Pendiente

Suelos

Cobertura vegetal

Cuenca and Rios



Requisitos para participar:

- Finalización del curso de SWAT en línea
- Su propio laptop con ArcSWAT instalado



UNSA
UNIVERSIDAD NACIONAL DE SAN AGUSTÍN DE AREQUIPA

PURDUE
UNIVERSITY