



사전 등록

건국대 X 충남의대 X 중앙의대 X K-BioX

K-BIOX GLOBAL CLASS SEMINAR 4_5회

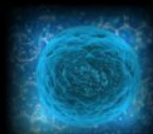
Stem cell, Microbiota, Cancer, Bioengineering

6/9 (목) KST 9:30am 6/8 (수) EST 8:30pm PST 5:30pm

전세계 한인 생명과학자/학생 대상 (무료 사전 등록)

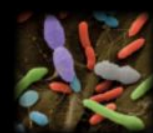
K-BioX 20 K-Institutions

글로벌 연사



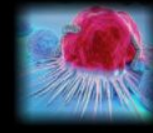
조쌍구 원장
건국대학교 융합원
(공동주최)

줄기세포 역노화 / 엑소좀
(stem cell rejuvenation / exosome)



안지영 교수
NYU School of Medicine

장관 미생물
(Microbiota in Human Population)



양희원 교수
Columbia University

암 치료법
(Resistance to targeted cancer therapy)



이지한 교수
Purdue University

임상 바이오 엔지니어링
(Clinical Needs-Driven Engineering in Healthcare)

패널 디스커션/연사 소개자/소회의실 사회자



김주하 박사
국립 암센터



박지혜 박사
Broad Institute
MIT/Harvard



박성모 박사
Sickkids Hospital



장지현 박사
U of Maryland



박현수 박사
Axoft, Microfabrication
engineer



이준하 석사과정
U of Michigan

공동주최



고기용 교수
중앙의대



조쌍구 원장
건국대학교 융합원

건국대학교, 중앙대학교, 전남대학교 대학원 수업 적용

공동주최대학: IBS RNA 연구단, 가톨릭 의과대학 BK21 교육연구단, 건국대학교, 고려대학교, 부산대, 생공연, 서강대학교, 서울대 생명과학부, 서울대 유전체의학연구소, 서울시립대, 성균관대학교 성균 융합원, 순천향의생명연구원, 숙명여자대학교, 숭실대학교, 아주의대, 이화여자대학교, 전남대, 중앙대 의대/약대, 충남의대 BK21 교육연구단, 포스텍, 부산대

GLOBAL 시즌 4_5회

6.9 (목) KST 9:30AM
6.8 (수) PST 5:30PM EST 8:30PM

CLASS SEMINAR

나를 위한 소회의실 소개

K-BioX



조쌍구 교수
건국대 융합원장,
한국 줄기세포 학회장

"줄기세포/역노화/첨단재생
바이오법 특별강의"

HOT Topic: 역노화 연구 소회의실 1



안지영 교수
NYU
School of Medicine

"성공적인 아카데미아 커리어
를 위해 대학원/포스닥 시기
를 어떻게 보낼까"

Translational Research 소회의실 2



이지환 교수
Purdue University

"바이오엔지니어링 전공으로
아카데미의 커리어 쌓기"

국내외 교수 지원 방법 소회의실 3



박성모 박사
Sickkids Hospital
신경과학과의 핵심

"동물 행동실험" 포인트 소개


뉴로 나노 멘토링 시리즈 1 소회의실 4



코알라 싱글셀
나노 멘토링 101

"R 코드 하나 배우기"
(오가노이드 데이터
클러스터링 해보기!)"

노란 벨트 이상 참석 요청 소회의실 5

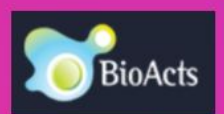


지금 사전등록 하시고 애플워치
래플에 도전해보세요!

이지환 교수님
장학기부 감사합니다!!



건국대 X 중앙의대 X 충남의대 X K-BioX



바이오 액츠 후원

뉴로 나노 멘토링

06 월 09 일 박성모 박사 이름



신경과학의 핵심 "동물 행동실험" 포인트 소개!



K-BioX 글로벌 멘토 스페셜 멘토링 소회의실 세션
박성모 박사 (Sickkids Hospital)



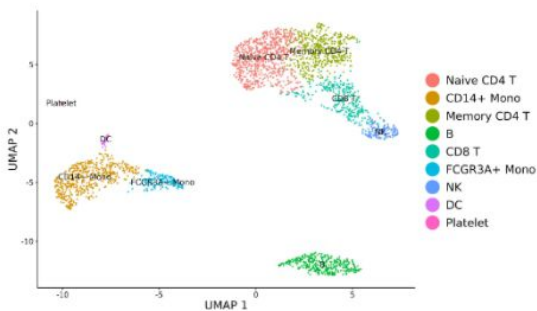
K-BIOX

싱글셀 사회의실

R-STUDIO 로

오가노이드 데이터 분석하기!

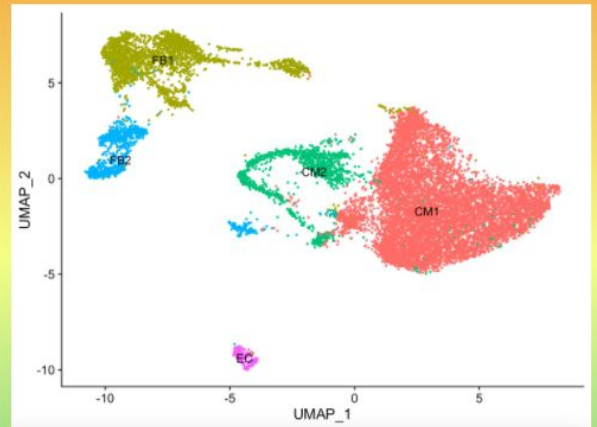
Guided tutorial – 2,700 PBMCs



A basic overview of Seurat that includes an introduction to common analytical workflows.

GO

심장 오가노이드 데이터 만들어 보기



1. R studio 설치가 되어 있으신 분들 참여
2. 클러스터링 조절 하기
3. 클러스터 색/크기 바꿔보기



K-BIOX RAFFLE SCHOLARSHIP



이지환 교수님의 바엔 애플워치

이지환 교수님의 후원 으로 래플이 진행됩니다



어떻게 지원하나요?

1. 글로벌 CLASS 세미나 사전등록
2. www.kbiox.net 가입
3. 글로벌 CLASS 세미나 실시간 참여
4. 이후 추첨을 통해 당첨자 선정